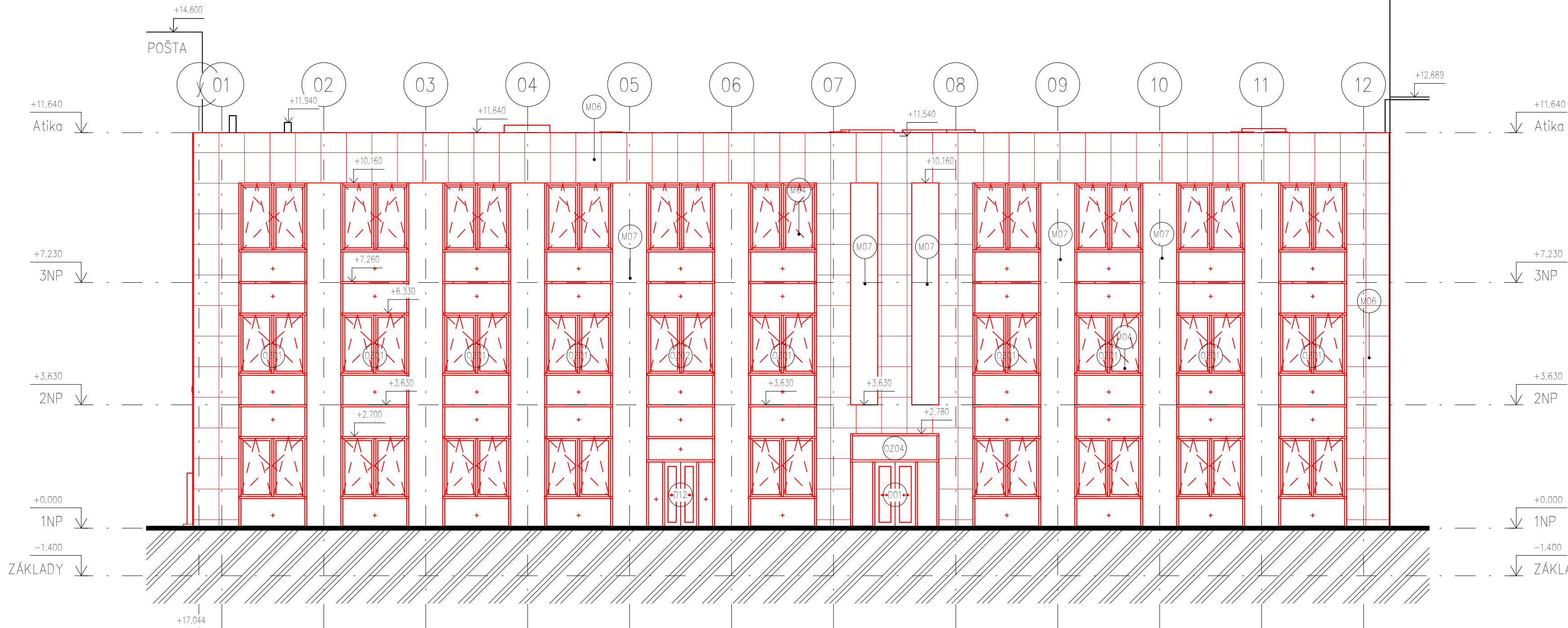
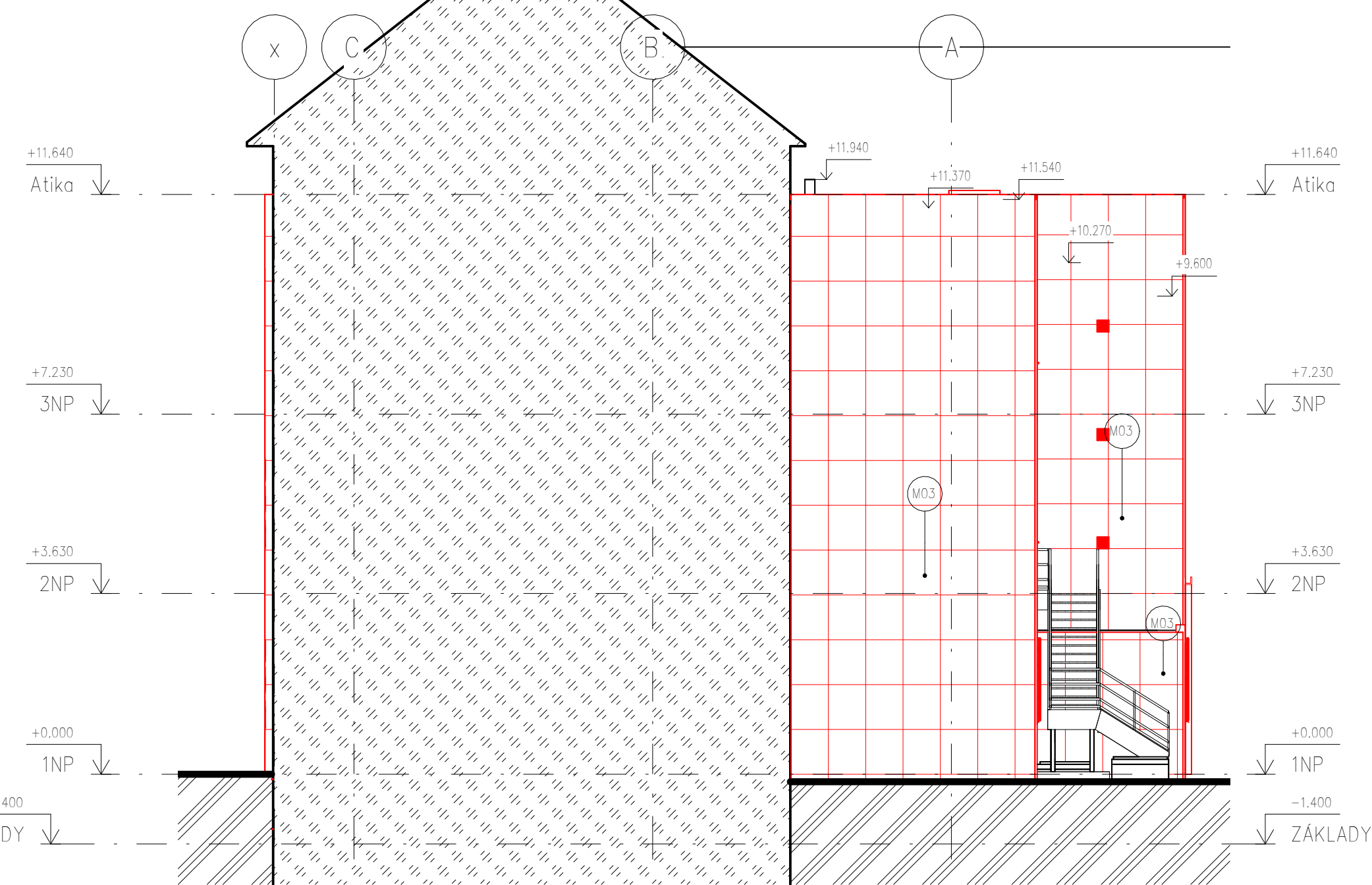


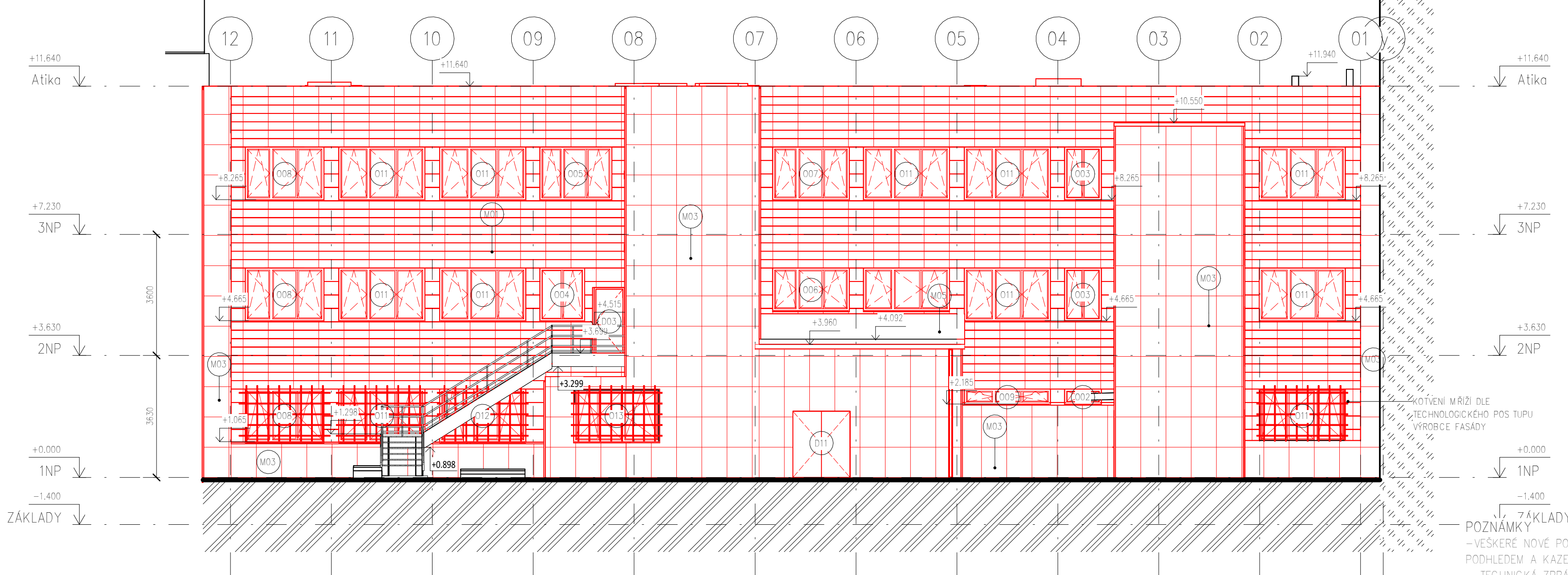
Jižní pohled
1 : 100



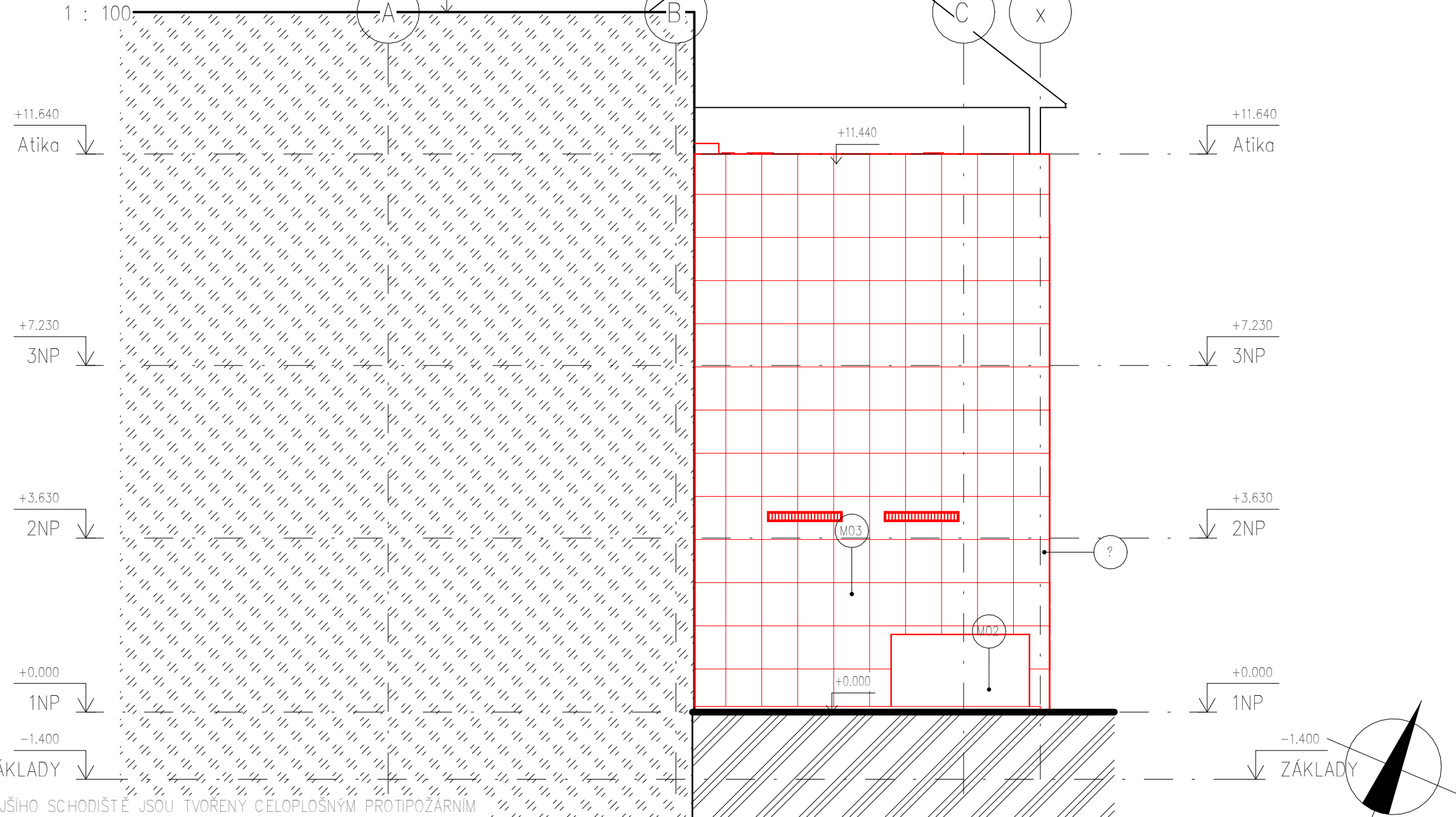
Východní pohled
1 : 100



Severní pohled
1 : 100



Západní pohled
1 : 100



Povrchy exteriér – nový stav	
Označení materiálu	Materiál
M01	KERAMICKÝ OBKLAD, BARVA SV ĚTLÉ ODSTINY HNĚDÉ
M02	FASÁDNÍ SILIKONOVÁ OMÍTKA ZRNITOSTI 0,2 mm, BARVA SV ĚTLÉ ODSTINY HNĚDÉ
M03	OBKLAD ZE SYSTÉMOVÝCH DESEK – CEMENTOIT RÍSKOVÉ DESKY/ KERAMICKÝ OBKLAD, BARVA TMAVĚ ŠEDÁ
M04	SKLENĚNÁ VÝPLŇ – FASÁDA JIH IZOLAČNÍ TROUSKLO 4-16-4-16-4 ug=0,6 w/m2K
M05	STŘEŠNÍ ŠINDEL, BARVA ŠEDÁ
M06	KERAMICÝ OBKLAD, TMAVÁ ŽULÁ
M07	KERAMICKÝ/HLÍKOVÝ/CETRIS OBKLAD
M08	PŘÍRODNÍ FLOX, HLINIK

LEGENDA STAVŮ KONSTRUKCI

	NOVÉ KONSTRUKCE
	STÁVAJÍCÍ KONSTRUKCE
	BOURANÉ KONSTRUKCE
	DOČASNÉ KONSTRUKCE

LEGENDA MATERIÁLŮ

	SOUSEDNÍ STAVBY V ŘEZU
	BETON PROSTÝ
	ŽELEZOBETON
	ROSTLÝ TERÉN
	TEPELNÁ IZOLACE XPS
	TEPELNÁ IZOLACE EPS
	TEPELNÁ IZOLACE MW
	SADROKARTON
	STÁVAJÍCÍ CIHELNÉ ZDIVO
	STÁVAJÍCÍ PŘÍČKY – CIHELNÉ ZDIVO/SDK

POZNÁMKY

- VESKÉRE NOVÉ POHLEDY VYJMA VEDEJŠÍHO SCHODIŠTĚ JSOU TVORENÝ CELOPLOŠNÝM PROTIPOŽÁRNÍM PODHLEDEM A KAZETOVÝM PODHLEDEM
- TECHNICKÁ ZPRÁVA JE NEDILNOU SOUČÁSTÍ PROJEKTOVÉ DOKUMENTACE, DOKUMENTACI JE NUTNÉ BRÁT JAKO CELEK A TO I S PŘÍHLÉDNUTÍM K OSTATNÍM PROFESÍM
- VÝŠKY PARAPETŮ OKEN, DVEŘÍ A PŘEDSTĚN JSOU KÓTOVÁNY OD ČISTÉ PODLAHY PODLAŽÍ
- VESKÉRA BAREVNÁ A TVAROVÁ ŘEŠENÍ VÝROBKŮ, POVRCHŮ A POD. BUDOU KONZULTOVÁNA A ODSOULASENA INVESTOREM
- KAŽDÝ VÝROBEK, MATERIÁL ČI TECHNOLOGICKÉ ZAŘÍZENÍ MUSÍ BÝT OPATŘENO CERTIFIKÁTEM O SHODĚ
- U TECHNOLOGIÍ A JINÝCH ZAŘÍZENÍ MUSÍ BÝT PROVEDENY REVIZE A JINÉ POTŘEBNÉ ZKOUŠKY
- VESKÉRE CERTIFIKÁTY A PROTOKOLY MUSÍ BÝT DOLOŽENY DODAVATELEM
- VESKÉRE ROZMĚRY VÝROBKŮ VYTAŽENY DO OTVORŮ A NIK JE NUTNÉ PŘED OBJEDNANÍM OVĚRIT PODLE SKUTEČNÝCH ROZMĚRŮ STAVBY
- PŘI PROVÁDĚNÍ BUDOU DODRŽOVÁNY TECHNOLOGICKÉ PŘEDPISY VÝROBKŮ JEDNOTLIVÝCH PRVKŮ, U SYSTÉMOVÝCH DODÁVEK BUDOU POUŽITY POUZE PŘÍPUSTNÉ SYSTÉMOVÉ PRVKY
- DOZDÍVKY PROSTUPŮ PRO INSTALACE BUDOU ZAZDĚNÝ PO PROVEDENÍ INSTALACI
- PŘECHODY PODLAHOVÝCH KRYTIN BUDOU ŘEŠENY NEREZOVÝMI SYSTÉMOVÝMI UŠTAMI
- HYDROIZOLAČNÍ STĚRKY PODLAH BUDOU VYTAŽENY 200MM NA STĚNY, ROHOVÉ DETAILY BUDOU ŘEŠENY SYSTÉMOVÝMI PÁSKAMI
- POPISY DVEŘÍ POPISUJÍ NOMINÁLNÍ SVĚTLOST VÝŠKY A ŠÍŘKY DVEŘNÍ VÝPLNĚ. HRUBÉ ROZMĚRY OTVORŮ DVEŘÍ JE NUTNÉ SPECIFIKOVAT PO VYBĚRU KONKRÉTNÍHO DODAVATELE DVEŘNÍCH VÝPLNÍ. A PŘED OBJEDNÁVKOU DVEŘÍ JE NUTNÉ ZAMĚRIT SKUTEČNÉ ROZMĚRY DVEŘNÍCH OTVORŮ
- BUDE PROVEDENA DEMONTÁŽ A LIKVIDACE VŠECH STÁVAJÍCÍCH ŽALUZIÍ A GARNÝŽÍ U DEMONTÁŽNÝCH OKEN A OBVODOVÉHO PLÁŠTĚ
- VŠECHNA OKNA BUDOU OPATŘENA NOVÝMI ŽALUZIEMI, TYP BUDE VYSPECIFIKOVÁN INVESTOREM
- STÁVAJÍCÍ VNITŘNÍ PARAPETY S KRYTEM TOPENÍ BUDOU DEMONTOVÁNY A BUDE PROVEDENA ZPĚTNÁ MONTÁŽ, PŘED MONTÁŽÍ SE PROVEDE OVĚŘENÍ A ODSOULASENÍ, ZDA KRYT SPLŇUJE POŽADAVKY NA DOSTATEČNOU CÍRKULACI VYTÁPĚNÉHO VZDUCHU
- VYSOUIŠEČE NA WC – ELEKTRICKÉ, RUCE VKLÁDANÉ SHORA
- PISOÁRY SE SPLACHOVÁNÍM NA SENZOR
- VESKÉRE INTERIÉROVÉ PRVKY NACHÁZEJÍCÍ SE V PROSTORU ZA PRACOVNÍMI PŘÍČKAMI V EXTERIÉRU BUDOU PO REALIZACI NAVRACENY DO PŮVODNÍHO STAVU (DVEŘE, PŘÍČKY, VÝMALBA, ŠTUK APOD.), V PŘÍPADĚ VĚTŠÍHO POŠKOZENÍ BUDOU NAHRÁZENY NOVÝMI
- V MÍSTĚ REALIZACE NOVÝCH PODHLADŮ V ROZDÍLNÝCH VÝŠKÁCH OPROTI PŮVODNÍM, BUDOU TATO MÍSTA OŠETŘENA DLE POŽADAVKŮ PRŮM, TAK ABY BYLY ZACHOVÁNY POŽADAVKY NA PŮ.
- VE VŠECH DOTČENÝCH PROSTORÁCH DOJDE K OBNOVENÍ SDK OBLOŽENÍ OK SLOUPŮ PROTIPOŽÁRNÍM SDK
- NA STŘECHÁCH DOJDE K DEMONTÁŽÍ VŠECH STŘEŠNÍCH VPUSŤÍ A NAHRÁZENÍ NOVÝMI A NASTAVENÍ PODSTAVCŮ PRO VZT
- VESKÉRE DETAILY NÁPOJENÍ NA STÁVAJÍCÍ KONSTRUKCE NUTNÉ KONZULTOVAT PŘI REALIZACI PO ODKRYTÍ SKUTEČNÉHO STAVU KONSTRUKCI.

REVIZE	Č.	Popis	Datum

±0.000 m = 314.480 m.n.n. Bpv VÝŠKOVÝ SYSTÉM: Bpv SOUŘADNÝ SYSTÉM: JTSK

B1601 Adaptační prostor a zateplení budovy MěÚ v Litvínově, čp 12, Náměstí Míru	
INVESTOR Město Litvínov Náměstí Míru 11, 436 01 Litvínov	GENERÁLNÍ PROJEKTANT Ing. Antonín Wachtel Ing. Antonín Wachtel J.A. Kromského 49/6 Měst PSČ 434 01
MÍSTO STAVBY: MěÚ v Litvínově, Náměstí Míru 12, 436 01 Litvínov	ČÍSLO PROJEKTU 13455987 DÍLČNÍ ČÍSLO C225014081 420 777 300 752 wachtel@seznam.cz

ZPRACOVATEL ČÁSTI PROJEKTU	
ODPOVĚDNÝ PROJEKTANT ČÁSTI PROJEKTOVÉ DOKUMENTACE: Milan Vondruška	RAZITKO:
KONTROLAVAL: Bc. Lukáš Staník	JAMPL-PSV s.r.o. Prunetov 386 Kadet PSČ 432 01 IČ: 26014081 DIČ: C225014081 +420 777 300 752 bm@jamp1.cz
VYPRACOVAL: Bc. Nikola Štátník, Bc. Lukáš Staník	Č. ZAK.: 719 204/R

ČÁST PROJEKTOVÉ DOKUMENTACE	
D.1.1. ARCHITEKTONICKO-STAVEBNÍČÁST	STUPEŇ: DPS DATUM: 03/22 FORMÁT: Role 4x2A4+ MĚŘÍTKO: C. VYKRESU 1:100 D1.1.-13
VYKRES: POHLEDY - NOVÝ STAV	

REPROGRAFIE: B. 07 Čb. 48 Rozměry výkresu: 594 mm x 840 mm, Plocha výkresu: 0,499 m², Počet formátů A4: 8,0 ks